

## Savaime grunte įsitvirtinančio šulinio įrengimas

Šulinio įsitvirtinimas grunte pasiekiamas dėl kaškrėiu – sū pavidalos formos, uftikrinan ios, jei rengimas atliktas pagal taisykles, kad grunto apkrovos j ga, susidedanti i – grunto savojo svorio sukeltos spaudimo i – orin sien pavir – i j gos bei grunto trinties su talpos pavir – iumi j gos, yra mažiausiai 1,45 karto didesn nei gruntini vanden k limo j ga. D ka – ulinio nejudan io įsitvirtinimo grunte, min tos j gos nepersiduoda sujungtus su – uliniu vamzdffius.

## Šulinio kėlimas

Šuliniai pakelti naudojamos medffiaigin s juostos. Draudffiaama apjuosti talp plieniniais trosais ir grandimis.

Panaudokite visas turimas ar paffym tas – ulinyje k limo pozicijas. Šuliniai i – kelti panaudokite pagrindin tros .

## Įrengimo komponentų reikalavimai

### Užpildas

Uffpildas turi b ti – varus, i – r – iuotas, birus ir negali b ti sumai – ytas su ledu, sniegu, organin mis medffiaigomis bei dideliais ir stambiais svetimk niais, galiniais paffeisti talp jiems krentant. Minimalus uffpildo tankis ó 1500 kg/m<sup>3</sup>.

### Žvyras

Tik iki 3% uffpildo gali pereiti pro siet su 2,4 mm dydffio akut mis. Medffiaiga turi b ti pana – i apvalius ffvyro ffirnelius, kuri dydis turi b ti ne maflesnis kaip 3 mm ir ne didesnis kaip 20 mm.

### Skalda

Skaldos daleli dydis neturi b ti maflesnis kaip 3 mm ir didesnis kaip 16 mm, 3% uffpildo turi pereiti pro 2,4 mm sieto akut .

### Smėlis

Sm lis turi b ti kruop – iai i – r – iuotas ir tik iki 8% jo bendrojo t rio gali pereiti pro 75 µm sieto akutes. Stambiausi daleli dydis neturi vir – yti 3 mm.

### Smėlio ir ffvyro mišiniai

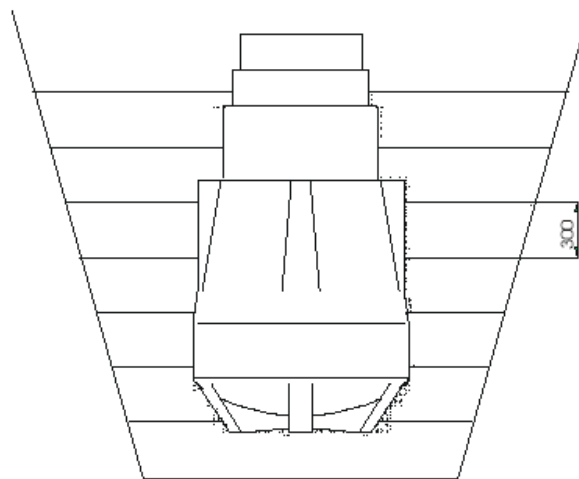
Sm lio ir ffvyro mi – inius galima naudoti su s lyga, kad jie atitinka auk – iau nurodytus reikalavimus, taikomus ffvyru, skaldai ir sm liui.

Smelio ir flvyro miiniai sutankinami pagal flemau pateiktus nurodymus.

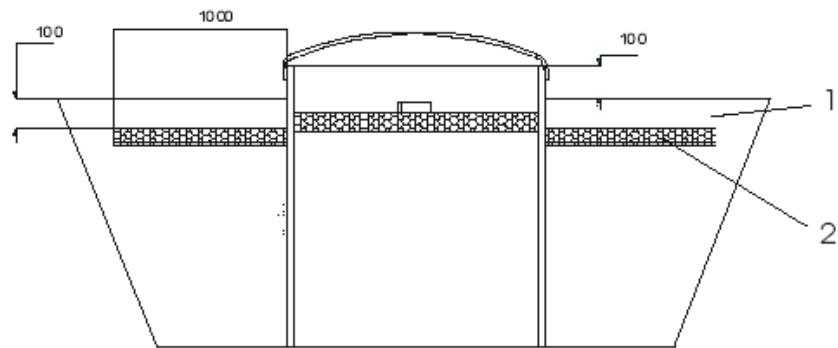
Ufpildu gali bti flvyras ar skalda. Tys medffiagos idealiai tinka ufpildui, nes jos ne tik lengvai panaudojamos ir suformuoja ger atramin plot , bet ir reikalauja minimalaus sutankinimo.

## Užpylimas

Ulinis statomas duob , kurios dugnas padengtas 30 cm storio tolygiu smelio sluoksniu. Visas ulinio i-orinis pavirius pasluoksniais ufpilamas 30 cm storio flvyro, skaldos arba smelio sluoksniu. Be to, kiekvienas sluoksnis paeiliui sutankinamas iki jo 95% tankio, esant natralioms slygoms. Norint i-vengti tu-tum susiformavimo sujungimo vietose, reikia ypa kruopiai atlikti vamzdffi ir talpos sujungimus. Smelio po briaun paviriais ir tarp atram supilkite rankiniu budu. Smeliui sutankinti panaudokite 50x100 mm lent . Jei gruntini vandens aukstis yra didelis arba gruntas yra lapias ar sunkus (pavyzdffiui, molflemis), kaip ufpild naudokite **tik žvyrą ar skalda**. Esant auktam vandens lygiui, ulin reikia ufpildyti vandeniu, siekiant i-laikyti j stacionarioje padtyje. Grunto aplink ulin alimui i-vengti, po ufpylimo virutiniu sluoksniu 1 metro atstumu nuo talpos kra-t reikia pakloti 50 mm storio termoizoliacin s medffiagos sluoksn . Ufpilkite paskutin j ufpylimo sluoksn . fieldini zonoje, nutekam j vanden patekimui ulin i-vengti, reikia uftikrinti, kad ulinio liukas i-kilt vir-grunto lygio maffiausiai 100 mm.



1 paveikslas. Grunto sutankinimas

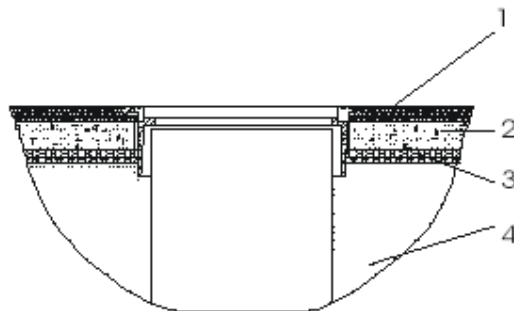


1 ó 50 mm pa-iltinimas  
2 ó ufpylimas

2 paveikslas: rengimas feldyn zonoje.

### Įrengimas nuolatinio transporto judėjimo spaudimo rajonuose

Siekdami išvengti judančio transporto spaudimo perdavimo žoliniui, tikimkite, kad liukas nesiremia aptarnavimo sąrašo sienos kraštu. Plaukiojant šilto liuko reikia sumontuoti pagal liuko atram montavimo instrukciją. Kaip liuko atram reikia panaudoti gelfibroninį bloką, besiremiant sutankintu ufpylimo sluoksniu ir išstyt maffiausiai 300 mm atstumu nuo žolinio krašto.



1 ó kelio danga  
2 ó 100 mm gelfibroninis blokas  
3 ó 50 mm pa-iltinimas  
4 ó ufpylimas

3 paveikslas: rengimas nuolatinio transporto judėjimo spaudimo rajonuose

Papildoma informacija

ECCUA, UAB  
Tel. +370 37 338469  
Faksas +370 37 338458  
E-mail: [info@eccua.lt](mailto:info@eccua.lt)  
Kulautuvos g, 20, Kaunas