

Paskirtis:

Surinkti lietaus, drenažo nuotekas.
Eccua lietaus, drenažo nuotekų šuliniai atitinka standarto EN 13598-2:2009 reikalavimus.

Galimi priedai:

- Papildomas įtekėjimo atvamzdis,
- Ketinis dangtis su grotelėmis 25t, 40t.

Medžiagos:

- Šulinio korpusas: - PE
- Tarpinė: - NBR
- Varžtai: - karštai cinkuotas plienas
- Dangtis: - ketus GG25
- Reguliuojamo aukščio stovas: - PVC/PE

Reguliuojamo aukščio lietaus nuotekų šulinys su smėlio nusodinimo dalimi:

- Šulinio aukštis H: 1000...6000 mm.
- Šulinio skersmuo \varnothing : 400 mm, 560 mm, 800 mm.
- Reguliuojamo aukščio stovo skersmuo \varnothing : 315 mm, 500 mm.
- Ištekėjimo vamzdžio skersmuo \varnothing : pagal nuotekų trasos skersmenį.
- Šulinio dangčio angos laisvas praėjimas: 300 mm; 500 mm.

Reguliuojamo aukščio lietaus nuotekų šulinys su sferine smėlio nusodinimo dalimi:

- Šulinio aukštis H: 1930...2430 mm.
- Šulinio skersmuo \varnothing : 850/560 mm.
- Reguliuojamo aukščio stovo skersmuo \varnothing : 500 mm.
- Nusodinimo dalies tūris: 330 l.
- Ištekėjimo vamzdžio skersmuo \varnothing : pagal nuotekų trasos skersmenį.
- Šulinio dangčio angos laisvas praėjimas: 460 mm.

Konstrukcija, medžiagos, detalės gali būti pakeistos atliekant Eccua gaminių tobulinimo programą.



Gamintojas:

Eccua OÜ, Harku tee 3560, Tabasalu, Estija
Tel.: +372 622 8050

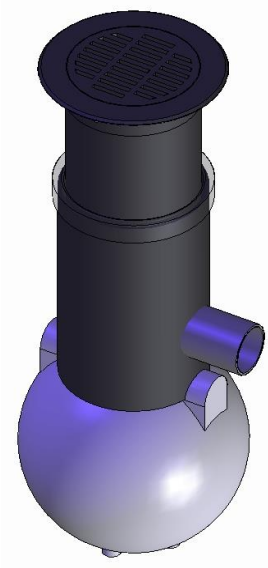
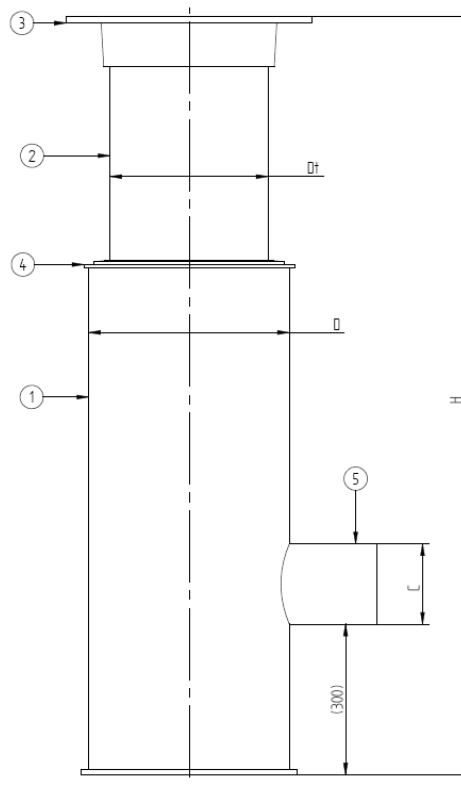
Pardavėjas:

Eccua UAB, Kulautuvos g. 20, Kaunas, Lietuva
Tel.: +370 37 338 460
El.paštas: info@eccua.lt
www.eccua.lt

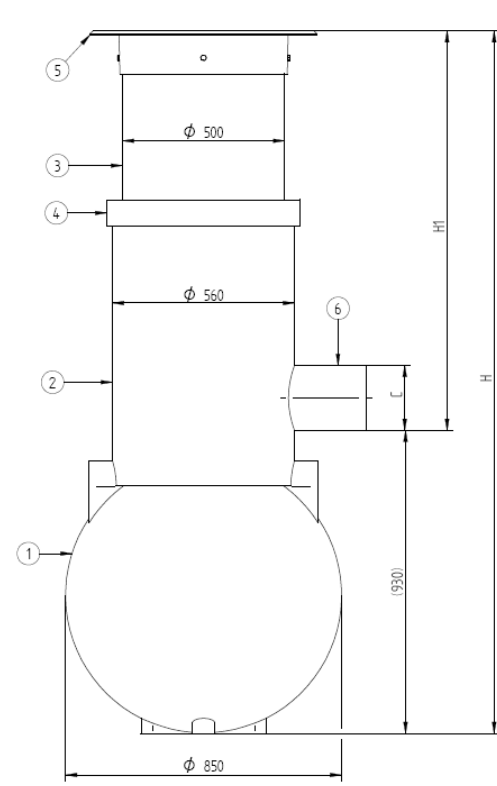
ECCUA LIETAUS, DRENAŽO NUOTEKŲ ŠULINIAI



Reguliuojamo aukščio lietaus nuotekų šulinys su smėlio nusodinimo dalimi



Reguliuojamo aukščio lietaus nuotekų šulinys su sferine smėlio nusodinimo dalimi



Medžiagos:

- | | | | |
|--------------------------------|---------|--------------------------------|---------|
| 1. Šulinio korpusas | - PE | 1. Sferinė nusodinimo dalis | - PE |
| 2. Reguliuojamo aukščio stovas | - PE | 2. Šulinio korpusas | - PE |
| 3. Dangtis | - ketus | 3. Reguliuojamo aukščio stovas | - PE |
| 4. Tarpinė | - NBR | 4. Tarpinė | - NBR |
| 5. Atvamzdis | - PE | 5. Dangtis | - ketus |
| | | 6. Atvamzdis | - PE |