

Pritaikymas:

Riebalų atskirtuvas yra skirtas pašalinti riebalus iš kavinių, restoranų, maisto pramonės įmonių nuotekų prieš joms patenkant į centralizuotą nuotekų sistemą. Riebalai, kurie susideda iš gyvulinių taukų ir augalinių aliejų, yra mažesnio tankio ir lengvesni už vandenį. Nuotekoms patenkus į riebalų atskirtuvą, riebalai iškyla į paviršių, o išvalytas vanduo išteka į vamzdyną. Susikaukę riebalai periodiškai šalinami iš riebalų atskirtuvo. Riebalų atskirtuvo išvalytose nuotekose lengvieji angliavandeniliai ir riebalai sudaro mažiau nei 25 mg/l kaip reikalauja standartas EN1825-1:2004.

Eccua riebalų atskirtuvuose montuojamos smėlio ir purvo nusodinimo kameros, kuriose nusėda sunkios dalelės. Po riebalų atskirtuvo gali būti sumontuotas mėginių paėmimo šulinys su uždarymo sklende.

Galimi pasirinkimai:

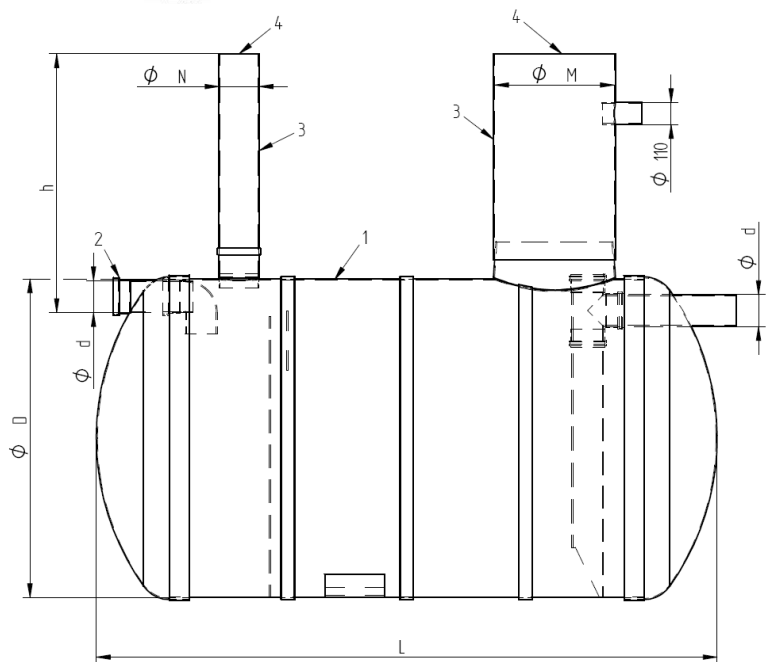
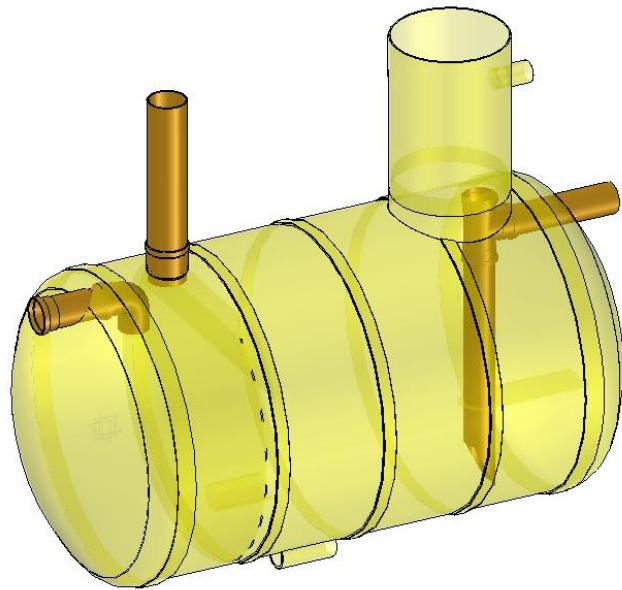
- Kalaus ketaus dangtis
- Plastmasinis dangtis
- Lygio daviklis

Sudedamosios dalys:

1. Korpusas - stikloplastis
2. Įtekėjimo vamzdis - PVC
3. Aptarnavimo šachta - PVC / stikloplastis
4. Dangtis - plastmasė / kalus ketus

Konstrukcija, medžiagos, detalės gali būti pakeistos atliekant Eccua gaminių tobulinimo programą.

RIEBALŲ ATSKIRTUVAS



Gamintojas:

Eccua OÜ, Harku tee 3560, Tabasalu, Estija

Tel.: +372 622 8050

Pardavėjas:

Eccua UAB, Kulautuvos g. 20, Kaunas, Lietuva

Tel.: +370 37 338 460

El.paštas: info@eccua.lt

www.eccua.lt

Našumas, l/s	Tūris, m ³	Korpuso skersmuo D, mm	Korpuso ilgis L, mm	Įtek./ištek. Ø d	ØM mm	ØN mm
1	1,5	1200*		110	600	
2	1,5	1200*		110	600	
3	1,7	1200*		110	600	
4	2,5	1200	1800	110	600	200
5	3	1200	2300	110	600	200
7	3,9	1200	2900	160	600	200
10	6	1600	3000	160	600	200
15	7,5	1600	3750	200	600	200
20	10,8	1600	5400	200	600	600

*vertikalus